

emma kinderziekenhuis AMC



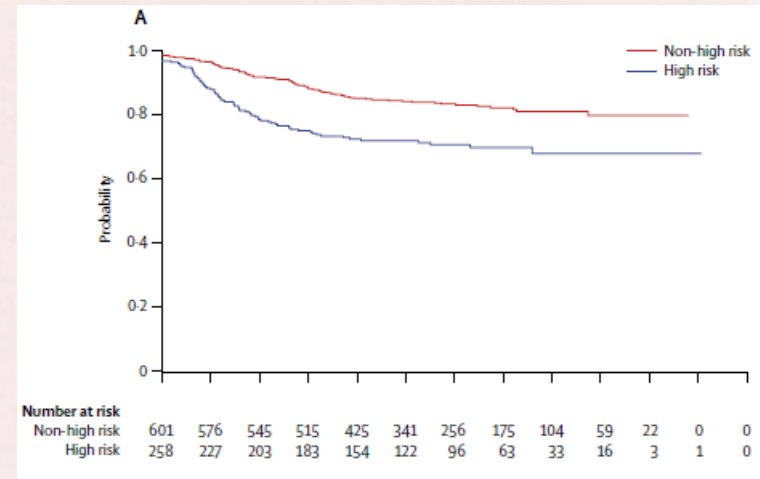


emma kinderziekenhuis AMC

Kanker in een kinderleven

AYN Schouten-van Meeteren

*Afdeling kinderoncologie
Emma Kinderziekenhuis AMC*





emma kinderziekenhuis AMC

Begint met klacht ----- > diagnostiek

Niet-professionals

Huisarts en specialist

Anamnese

alarmsymptomen

andere diagnosemogelijkheden

Lichamelijk onderzoek

Aanvullend onderzoek

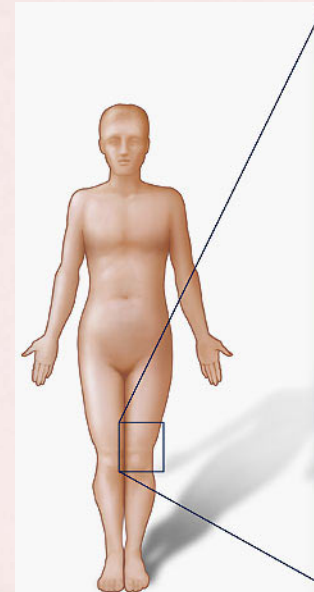
Laboratorium

Bloed

Urine

Ruggenmergvocht

Beenmerg





emma kinderziekenhuis AMC

Beeldvorming

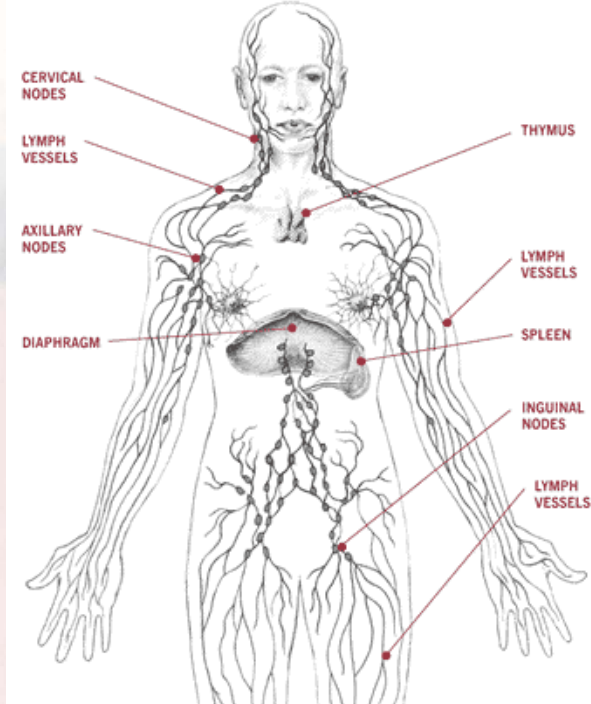
Röntgenfoto

Echo

CT scan

MRI

Nucleaire geneeskunde





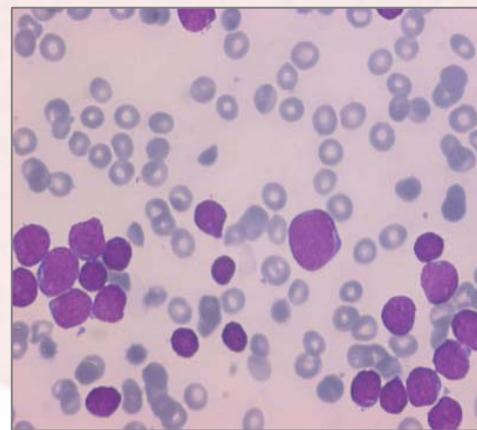
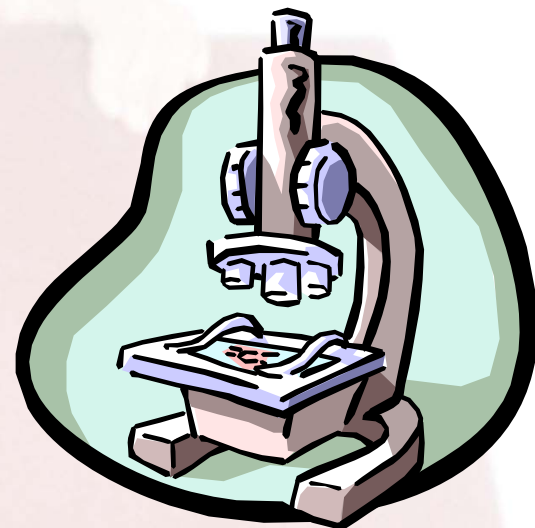
emma kinderziekenhuis AMC

Weefsel

>> diagnose cq naam van de ziekte

kanker = ongeremde celdeling

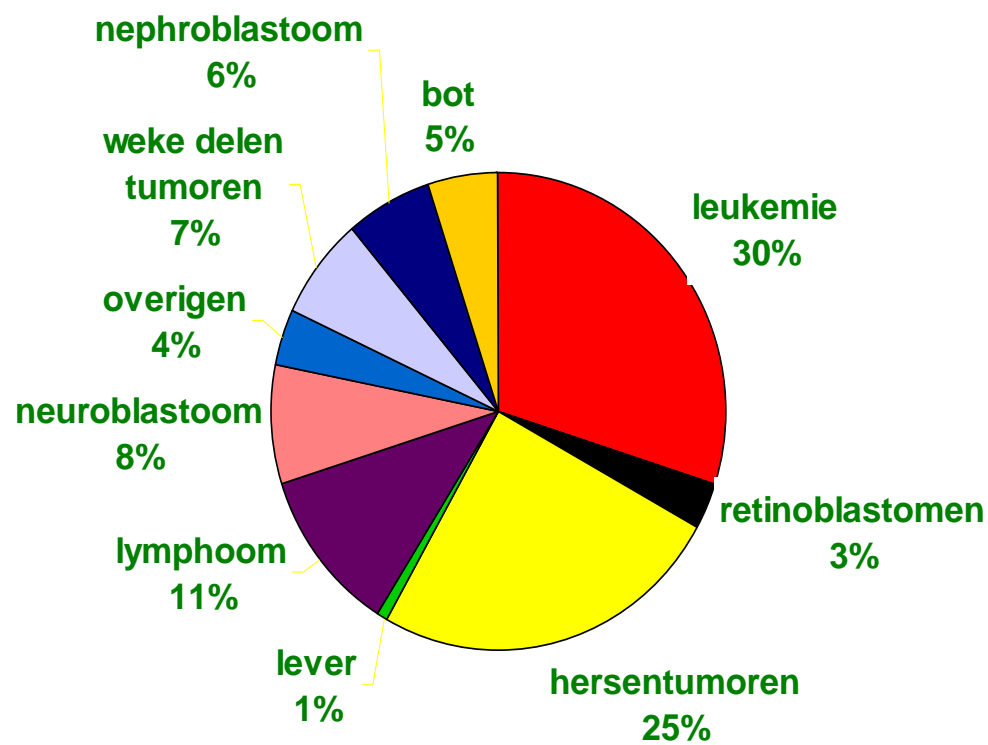
Interval symptomen tot diagnose dag tot jaren





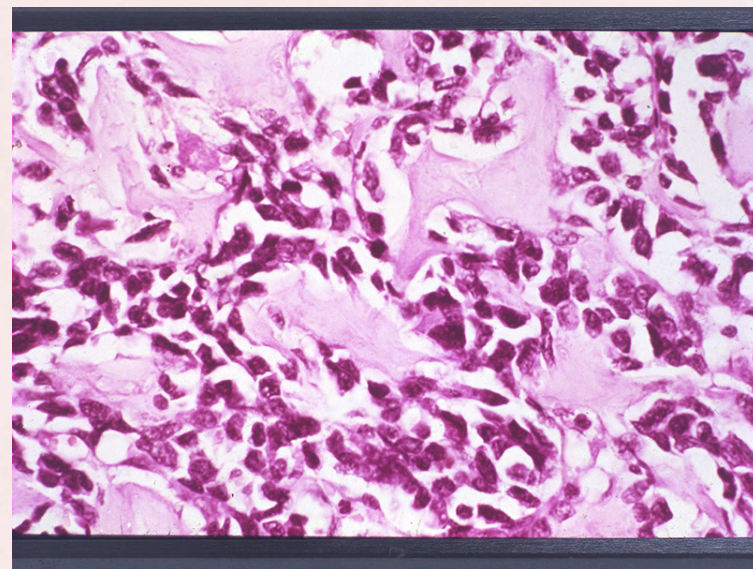
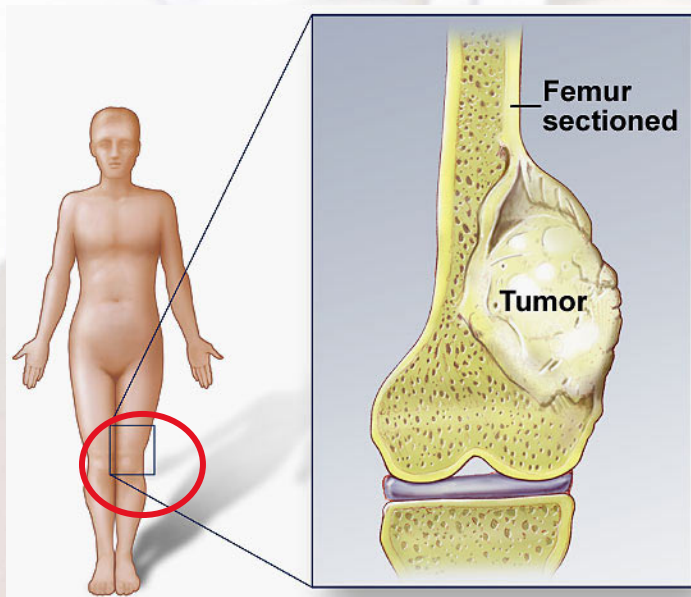
emma kinderziekenhuis AMC

Frequentie verdeling kindertumoren





emma kinderziekenhuis AMC





emma kinderziekenhuis AMC

Behandelplan

Chirurgie

operatie

Chemotherapie

cytostatica

Radiotherapie

bestraling

---- > Multidisciplinair overleg

---- > Protocollair





emma kinderziekenhuis AMC

Chirurgie

Specialistische chirurgie

- Kinderchirurg
- Orthopaedisch chirurg
- Neurochirurg
- KNO arts etc

deels ondersteunende zorg bijv portacath



emma kinderziekenhuis AMC

Radiotherapie

Berekeningen digitaal

Planning 3-6 weken dagelijks

Klachten afhankelijk van de locatie





emma kinderziekenhuis AMC

Toxiciteit - tijdens de behandeling

misselijkheid

slijmvliesproblemen

haaruitval

vermoeidheid

bloedingsrisico

infectiegevaar



emma kinderziekenhuis AMC



Kan dat wel ??? en zo ja hoe dan ???



emma kinderziekenhuis AMC

- Contacten - infectieuze kind / volwassene vermijden
- Hygiëne - handhygiëne nummer 1
- Participatie - in les / klas kiezen en plannen
- Sociaal - wennen / opstarten kind ouders
- contact buiten school

Gezond verstand en zo nodig overleg





emma kinderziekenhuis AMC

Late effecten - follow up blijft

controle op een recidief van de ziekte
grenzen aan behandeling bekend – protocol

per behandeling orgaansysteem checken

bijv hart
 nieren
 gehoor
 hormonen
 neurocognitief



emma kinderziekenhuis AMC



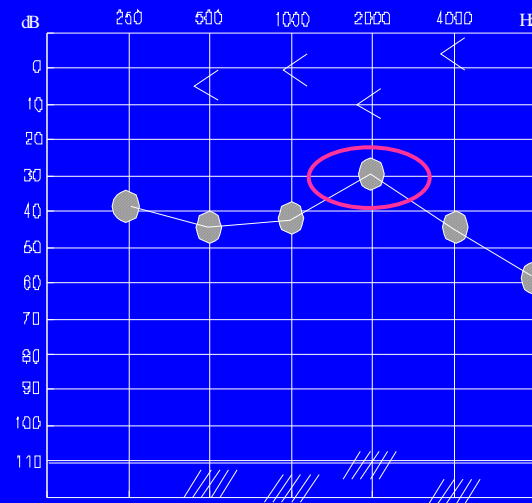
Gehoor check

herhaald

hoog frequente tonen

s - t - k

Hearing loss grading



- 0 < 40 dB all freq
- I ≥ 40 dB at 8000 Hz
- II ≥ 40 dB at 4000 Hz
- III ≥ 40 dB at 2000 Hz
- IV ≥ 40 dB at 1000 Hz



emma kinderziekenhuis AMC

WWW

www.vokk.nl

vereniging van ouders van kinderen met kanker

www.skion.nl

stichting kinderoncologie nederland

www.hersentumor.nl

stichting met informatie over hersentumoren

www.koesterkind.nl

informatie over een kind dat niet meer beter wordt



emma kinderziekenhuis AMC



Naar school JA dan kan en dat moet !